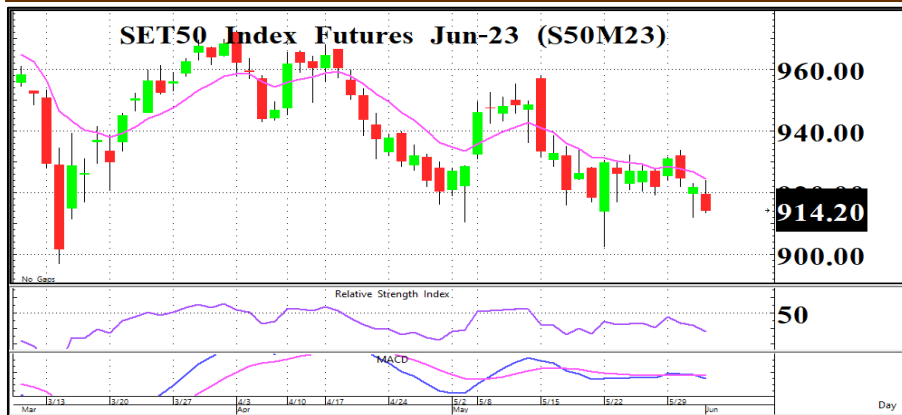


S50M23 Close: 01-06-23 -7.50/ -0.81% cts 185,874
GOM23 Close: 01-06-23 +1.60/ +0.08% cts 36,419

อยู่ฝั่ง SHORT



มุมมองต่อ SET50 Futures: มุมมองเป็นกลาง - ลบ แม้ภาวะตลาดจะได้ sentiment บวกจากข่าวสภาผู้แทนราษฎรสรุปมติผ่านร่างกฎหมายขยายเพดานหนี้รวมถึงความคาดหวังว่า FED จะคงอัตราดอกเบี้ยในการประชุมเดือนนี้หลังต้นทศวรรษงานต่อหน่วยชะลอตัวลงอย่างไรก็ตามแรงขายจาก Fund flow ต่างชาติที่เข้ามาต่อเนื่อง (Net sell 1 แสนลบ. YTD.) จะกดดันให้ดัชนีสลับอ่อนตัวลง
กลยุทธ์ : เปิด SHORT / Cut loss 925

คำแนะนำวันนี้

S50M23 : เปิด SHORT ช่วงแดง

- แนวรับ 910 / 905
- แนวต้าน 920 / 923
- Cut loss 925

GOM23 : เปิด LONG ช่วงย่อ

- แนวรับ 1,980
- แนวต้าน 2,000 / 2,010
- Cut loss 1,970

BLOCK TRADE

MEGA : เปิด LONG

- แนวรับ 39.75
- แนวต้าน 41.50 / 43.00
- Cut loss 39.00

AAV : เปิด LONG

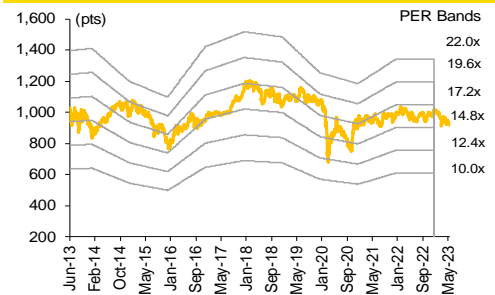
- แนวรับ 2.76
- แนวต้าน 2.90 / 3.00
- Cut loss 2.70

สรุปตลาด TFEX

Most Active Contract	Settlement Price	Change	%Change	Volume	OI	Day to Settlement
S50M23	914.20	(7.50)	(0.81)	185,874	528,853	29
GF10M23	32,470.00	50.00	0.15	3,537	6,865	29
GOU23	1,999.30	1.10	0.06	9,682	14,760	120
GOM23	1,969.10	1.60	0.08	36,419	38,762	29
USDM23	34.68	0.01	0.03	33,946	103,328	29
BB3M23	97.82	(0.03)	(0.03)	-	-	21
TGB5M23	113.09	0.02	0.02	-	-	21
RSS3DM23	55.45	2.85	5.42	-	-	29
BLANDU23	0.87	-	-	218	165,953	120

ที่มา: SETSMART, Bloomberg, Krungsri Securities

SET50 Index and PER Bands



ปริมาณซื้อขาย S50 Futures ตามกลุ่มนักลงทุน

(Contracts)	1-Jun	wtd	mtd	qtd
Foreign				
Buy	77,890	345,003	77,890	2,825,078
Sell	90,723	365,409	90,723	2,923,647
Net	(12,833)	(20,406)	(12,833)	(98,569)
Institution				
Buy	27,867	126,036	27,867	1,261,810
Sell	22,432	121,917	22,432	1,253,448
Net	5,435	4,119	5,435	8,362
Individual				
Buy	104,202	451,144	104,202	3,816,938
Sell	96,804	434,857	96,804	3,723,731
Net	7,398	16,287	7,398	93,207

มูลค่าซื้อขาย Single Stock Futures 10 อันดับ

Settle. Price	Chg (Bt)	Chg (pts)	Chg (%)	Volume (Contract)
TRUEM23	6.56	(0.24)	(3.53)	27,047
KTBM23	19.19	-	-	8,349
ADVANCM23	210.00	(2.01)	(0.95)	638
GULFU23	47.33	(1.90)	(3.86)	1,611
EAM23	61.02	(3.97)	(6.11)	1,094
PTTZ23	30.40	(0.03)	(0.10)	2,105
TUM23	14.55	(0.35)	(2.35)	3,833
SAWADU23	56.43	0.54	0.97	852
PTTEPM23	139.00	(0.50)	(0.36)	322
EAU23	61.25	(3.25)	(5.04)	690

มูลค่าซื้อขาย Block Trade 10 อันดับ

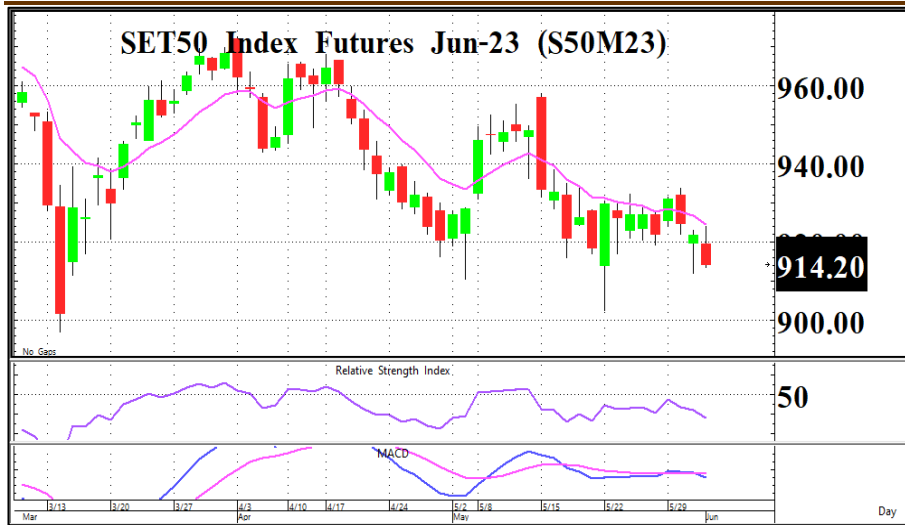
	Avg. Price (Bt)	OI (Contract)	Volume (Contract)	Value (Btm)
TRUEM23	6.67	30,555	27,000	180
KTBM23	19.17	13,865	8,300	159
ADVANCM23	208.05	2,317	630	131
GULFU23	48.02	7,184	1,600	77
PTTZ23	30.38	2,419	2,100	64
TUM23	14.76	16,108	3,800	56
EAM23	61.69	22,021	890	55
SAWADU23	56.37	7,743	850	48
TUZ23	14.67	2,662	2,900	43
EAU23	62.76	13,417	650	41

ชัยศ จิวางกูร

นักวิเคราะห์การลงทุนปัจจัยทางเทคนิค
+662 659 7000 ext 5006

อาทิตย์ จันทร์สว่าง

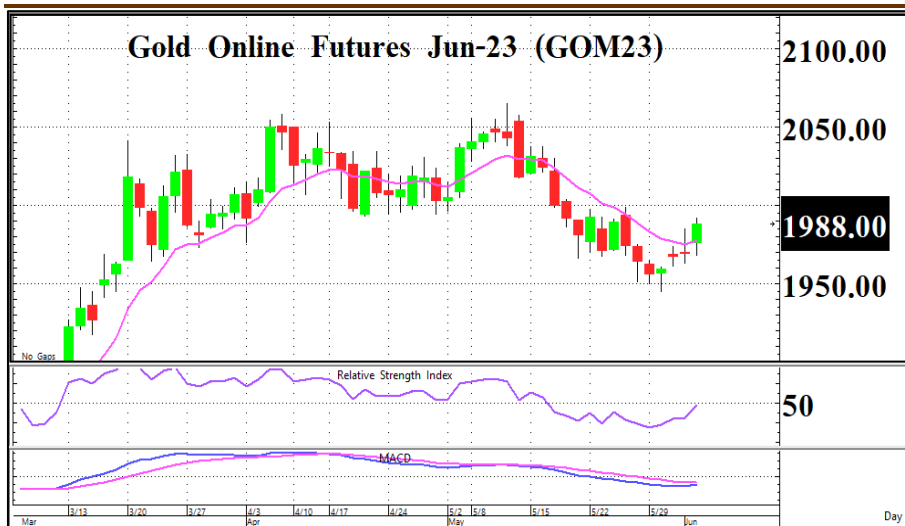
นักวิเคราะห์การลงทุนปัจจัยพื้นฐานด้านหลักทรัพย์
+662 659 7000 ext 5005



S50M23	
Close	914.20
-7.50	OI. 461,380
เปิด SHORT	
แนวรับ	910 / 905
แนวต้าน	920 / 923
Cut loss	925

กราฟ S50M23 เป็นทิศทางขาลงโดยปิดใต้เส้น EMA 10 วันต่อเนื่อง รวมถึงเครื่องมือ MACD + RSI ทั้งตัวลงเป็นสัญญาณลบกดดันดัชนี
คำแนะนำ : เปิด SHORT / Cut loss 925

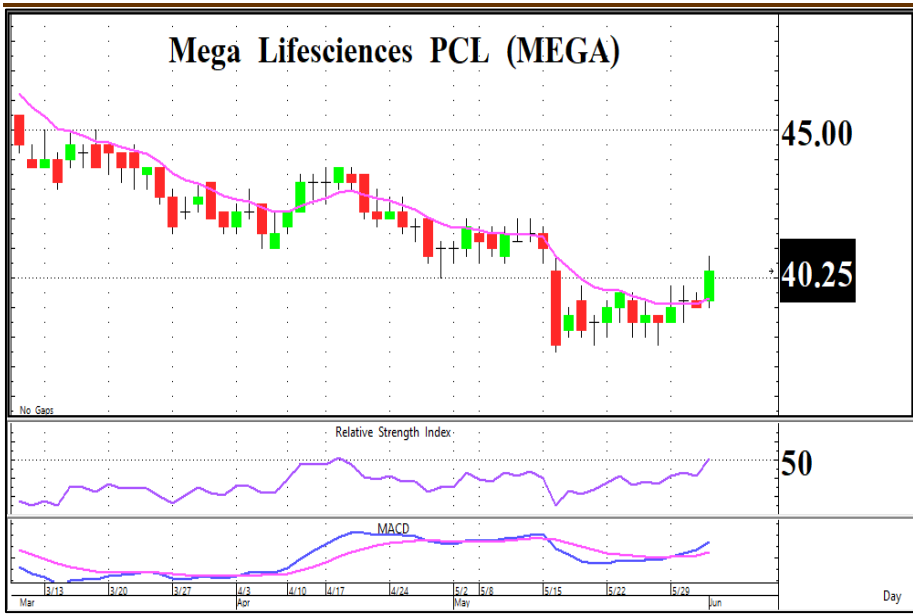
Gold Futures



GOM23	
Close	1,988.00
+18.90	OI. 35,823
เปิด LONG ช่วงย่อ	
แนวรับ	1,980
แนวต้าน	2,000 / 2,010
Cut loss	1,970

กราฟ GOM23 ล่าสุดริบาวด์ขึ้นผ่านเส้น EMA 10 วันได้สำเร็จ พร้อมกับเครื่องมือ MACD + RSI พลิกตัวชี้ขึ้นสนับสนุนสัญญาณเชิงบวกซึ่งเป็นแรงหนุนต่อราคาทองคำ

คำแนะนำ : เปิด LONG ช่วงย่อ / Cut loss 1,970



กราฟระยะสั้นโค้งตัวแบบ U shape ขึ้นผ่านเส้น EMA 10 วันได้สำเร็จ พร้อมเครื่องมือ MACD + RSI ชี้ขึ้นสนับสนุนสัญญาณเชิงบวก

LONG
MEGA

Close 40.25
Open Interest 1,201

เปิด LONG

แนวรับ 39.75
แนวต้าน 41.50 / 43.00
Cut loss 39.00



กราฟเป็นช่วงกลับตัว W shape โดยล่าสุดราคาติดตัวขึ้นผ่านเส้น EMA 10 วันได้ พร้อมกับเครื่องมือ MACD + RSI ชี้ขึ้นให้สัญญาณเชิงบวก

LONG
AAV

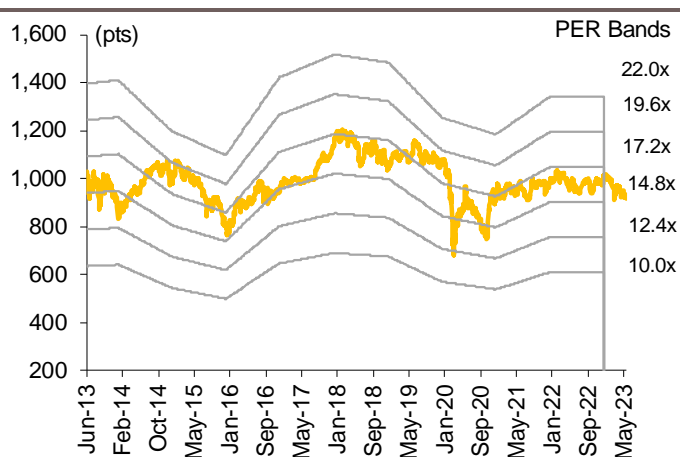
Close 2.80
Open Interest 71,218

เปิด LONG

แนวรับ 2.76
แนวต้าน 2.90 / 3.00
Cut loss 2.70

SET50 Index Futures**Contract Information**

Contract Info	Unit	SET50	S50M23	S50N23	S50Q23	S50U23	S50Z23	S50H24
Settlement Price	(pts)		914.20	915.00	912.00	911.80	912.80	911.00
Change	(%)	(0.80)	(0.81)	(0.64)	(0.56)	(0.78)	(0.77)	(0.60)
Last Price	(pts)	917.28	914.20	915.00	912.00	911.80	912.70	910.80
Basis	(pts)		(3.08)	(2.28)	(5.28)	(5.48)	(4.48)	(6.28)
Open Interest	(cts)		528,853	113	9	76,049	32,856	8,279
Day to Settlement	(days)		29	57	91	120	211	302
Last Trading Day			29-Jun-23	27-Jul-23	30-Aug-23	28-Sep-23	28-Dec-23	28-Mar-24
Theoretical Future Price	(pts)		918.76	919.79	917.60	913.85	917.66	913.09
Multiplier	(Bt/pt)		200	200	200	200	200	200

SET50 Index and PER Bands**SET50 EPS and PER Sensitivity Table**

Forward	12M Blended Forward EPS				
	53	55	57	59	61
13.6	720	747	775	802	829
14.1	747	775	803	831	859
14.6	773	803	832	861	890
15.1	800	830	860	890	921
15.6	826	858	889	920	951
16.1	853	885	917	949	982
16.6	880	913	946	979	1,012
17.1	906	940	974	1,008	1,043
17.6	933	968	1,003	1,038	1,073
18.1	959	995	1,031	1,068	1,104
18.6	986	1,023	1,060	1,097	1,134

SET50 Index Futures Trading by Investor Type

(Contracts)	1-Jun	wtd	mtd	qtd
Foreign				
Buy	77,890	345,003	77,890	2,825,078
Sell	90,723	365,409	90,723	2,923,647
Net	(12,833)	(20,406)	(12,833)	(98,569)
Institutions				
Buy	27,867	126,036	27,867	1,261,810
Sell	22,432	121,917	22,432	1,253,448
Net	5,435	4,119	5,435	8,362
Individual				
Buy	104,202	451,144	104,202	3,816,938
Sell	96,804	434,857	96,804	3,723,731
Net	7,398	16,287	7,398	93,207

ที่มา: SETSMART, Bloomberg, Krungsri Securities

SET50 Index Futures Trading by Investor Type*

(Btm)	1-Jun	wtd	mtd	qtd
Foreign				
Buy	15,404	0	0	420,124
Sell	16,138	0	0	436,314
Net	(733)	0	0	(16,190)
Institutions				
Buy	7,027	0	0	195,795
Sell	6,894	0	0	194,698
Net	133	0	0	1,097
Individual				
Buy	31,278	0	0	564,993
Sell	30,677	0	0	549,347
Net	601	0	0	15,646

* Krungsri Securities Estimates

SET50 Index Options

SET50 Index Spot: **917.28**

Jun-23

	Unit	CALL: Strike price					PUT: Strike price				
		950	975	1000	1025	1050	950	975	1000	1025	1050
Settlement Price	(pts)	5.50	2.10	0.60	0.20	0.10	41.00	63.00	83.10	108.10	133.00
Change	(%)	(21.43)	(27.59)	(40.00)	(50.00)	(50.00)	12.95	12.50	5.99	7.35	5.81
Last Price	(pts)	5.50	2.20	0.60	0.20	-	41.00	63.00	-	-	-
Time Value	(pts)	5.50	2.10	0.60	0.20	0.10	8.28	5.28	0.38	0.38	0.28
Open Interest	(cts)	12,802	16,807	16,037	9,217	5,187	4,634	1,912	896	214	199
Day to Settlement	(days)	29	29	29	29	29	29	29	29	29	29
Last Trading Day		29-Jun-23	29-Jun-23	29-Jun-23	29-Jun-23	29-Jun-23	29-Jun-23	29-Jun-23	29-Jun-23	29-Jun-23	29-Jun-23
Theoretical Price	(pts)	1.74	0.27	0.03	0.00	0.00	37.34	60.84	85.56	110.50	135.46
Multiplier	(Bt/pts)	200	200	200	200	200	200	200	200	200	200

Jul-23

	Unit	CALL: Strike price					PUT: Strike price				
		950	975	1000	1025	1050	950	975	1000	1025	1050
Settlement Price	(pts)	5.00	1.60	0.40	0.10	0.10	38.70	60.20	83.90	108.50	133.40
Change	(%)	(27.54)	(33.33)	(42.86)	(50.00)	-	16.57	12.10	9.10	7.11	5.87
Last Price	(pts)	-	-	-	-	-	-	-	-	-	-
Time Value	(pts)	5.00	1.60	0.40	0.10	0.10	5.98	2.48	1.18	0.78	0.68
Open Interest	(cts)	-	-	-	-	-	-	-	-	-	-
Day to Settlement	(days)	57	57	57	57	57	57	57	57	57	57
Last Trading Day		27-Jul-23	27-Jul-23	27-Jul-23	27-Jul-23	27-Jul-23	27-Jul-23	27-Jul-23	27-Jul-23	27-Jul-23	27-Jul-23
Theoretical Price	(pts)	8.59	3.89	1.56	0.56	0.18	43.19	63.42	86.01	109.93	134.47
Multiplier	(Bt/pts)	200	200	200	200	200	200	200	200	200	200

Aug-23

	Unit	CALL: Strike price					PUT: Strike price				
		950	975	1000	1025	1050	950	975	1000	1025	1050
Settlement Price	(pts)	8.30	3.70	1.50	0.50	#N/A	42.60	62.80	85.40	109.40	#N/A
Change	(%)	(20.95)	(24.49)	(25.00)	(28.57)	#N/A	13.90	10.95	8.51	6.94	#N/A
Last Price	(pts)	-	-	-	-	#N/A	-	-	-	-	#N/A
Time Value	(pts)	8.30	3.70	1.50	0.50	#N/A	9.88	5.08	2.68	1.68	#N/A
Open Interest	(cts)	-	-	-	-	#N/A	-	-	-	-	#N/A
Day to Settlement	(days)	91	91	91	91	#VALUE	91	91	91	91	#VALUE
Last Trading Day		30-Aug-23	30-Aug-23	30-Aug-23	30-Aug-23	#N/A	30-Aug-23	30-Aug-23	30-Aug-23	30-Aug-23	#N/A
Theoretical Price	(pts)	10.23	5.13	2.34	0.98	#N/A	46.19	65.96	88.05	111.56	#N/A
Multiplier	(Bt/pts)	200	200	200	200	#N/A	200	200	200	200	#N/A

Sep-23

	Unit	CALL: Strike price					PUT: Strike price				
		950	975	1000	1025	1050	950	975	1000	1025	1050
Settlement Price	(pts)	15.40	9.40	5.50	3.10	0.40	50.90	71.80	86.90	110.30	134.50
Change	(%)	(9.41)	(14.55)	(12.70)	(16.22)	(75.00)	0.59	21.49	8.08	6.67	5.66
Last Price	(pts)	15.40	9.40	5.50	3.10	-	50.80	71.80	-	-	-
Time Value	(pts)	15.40	9.40	5.50	3.10	0.40	18.18	14.08	4.18	2.58	1.78
Open Interest	(cts)	597	502	1,515	525	799	95	12	14	9	-
Day to Settlement	(days)	120	120	120	120	120	120	120	120	120	120
Last Trading Day		28-Sep-23	28-Sep-23	28-Sep-23	28-Sep-23	28-Sep-23	28-Sep-23	28-Sep-23	28-Sep-23	28-Sep-23	28-Sep-23
Theoretical Price	(pts)	10.08	5.09	2.35	0.99	0.38	47.56	67.41	89.50	112.98	137.20
Multiplier	(Bt/pts)	200	200	200	200	200	200	200	200	200	200

ที่มา: SETSMART, Bloomberg, Krungsri Securities

Sector Index Futures

BANK

Contract Info	Unit	SETBANK	BANKM23	BANKU23	BANKZ23	BANKH24
Settlement Price	(pts)		389.00	387.00	385.00	382.90
%Change	(%)	0.38	0.36	0.39	0.39	0.37
Last Price	(pts)	389.68	-	-	-	-
Basis	(pts)		(0.68)	(2.68)	(4.68)	(6.78)
Open Interest	(cts)		-	-	-	-
Day to Settlement	(days)		29	120	211	302
Last Trading Day			29-Jun-23	28-Sep-23	28-Dec-23	28-Mar-24
Multiplier	(Bt/pt)		1,000	1,000	1,000	1,000

Commerce

Contract Info	Unit	SETCOMM	COMM23	COMMU23	COMMZ23	COMMH24
Settlement Price	(pts)		36,384.00	36,426.00	36,468.00	36,510.00
%Change	(%)	(1.72)	(1.73)	(1.72)	(1.72)	(1.71)
Last Price	(pts)	36,371.48	-	-	-	-
Basis	(pts)		12.52	54.52	96.52	138.52
Open Interest	(cts)		-	-	-	-
Day to Settlement	(days)		29	120	211	302
Last Trading Day			29-Jun-23	28-Sep-23	28-Dec-23	28-Mar-24
Multiplier	(Bt/pt)		10	10	10	10

Energy

Contract Info	Unit	SETENERG	ENERGM23	ENERGU23	ENERGZ23	ENERGH24
Settlement Price	(pts)		20,477.00	20,352.00	20,227.00	20,102.00
%Change	(%)	(1.54)	(1.54)	(1.55)	(1.56)	(1.58)
Last Price	(pts)	20,516.08	-	-	-	-
Basis	(pts)		(39.08)	(164.08)	(289.08)	(414.08)
Open Interest	(cts)		-	-	-	-
Day to Settlement	(days)		29	120	211	302
Last Trading Day			29-Jun-23	28-Sep-23	28-Dec-23	28-Mar-24
Multiplier	(Bt/pt)		10	10	10	10

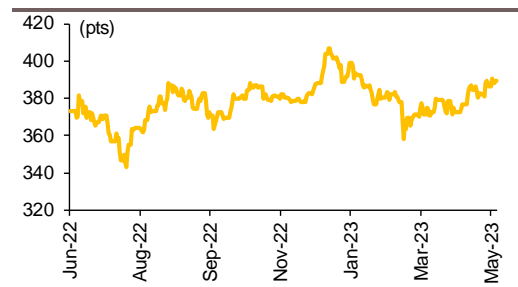
Food

Contract Info	Unit	SETFOOD	FOODM23	FOODU23	FOODZ23	FOODH24
Settlement Price	(pts)		11,550.00	11,527.00	11,504.00	11,482.00
%Change	(%)	(0.29)	(0.28)	(0.29)	(0.28)	(0.27)
Last Price	(pts)	11,556.78	-	-	-	-
Basis	(pts)		(6.78)	(29.78)	(52.78)	(74.78)
Open Interest	(cts)		-	-	-	-
Day to Settlement	(days)		29	120	211	302
Last Trading Day			29-Jun-23	28-Sep-23	28-Dec-23	28-Mar-24
Multiplier	(Bt/pt)		10	10	10	10

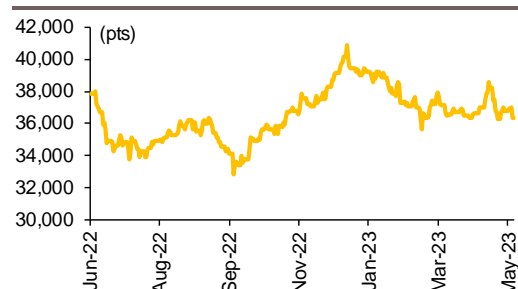
ICT

Contract Info	Unit	SETICT	ICTM23	ICTU23	ICTZ23	ICTH24
Settlement Price	(pts)		155.80	155.00	154.20	153.40
%Change	(%)	(1.30)	(1.33)	(1.27)	(1.28)	(1.29)
Last Price	(pts)	156.08	-	-	-	-
Basis	(pts)		(0.28)	(1.08)	(1.88)	(2.68)
Open Interest	(cts)		-	-	-	-
Day to Settlement	(days)		29	120	211	302
Last Trading Day			29-Jun-23	28-Sep-23	28-Dec-23	28-Mar-24
Multiplier	(Bt/pt)		1,000	1,000	1,000	1,000

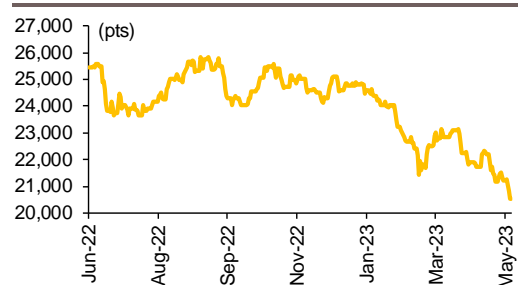
SETBANK Index



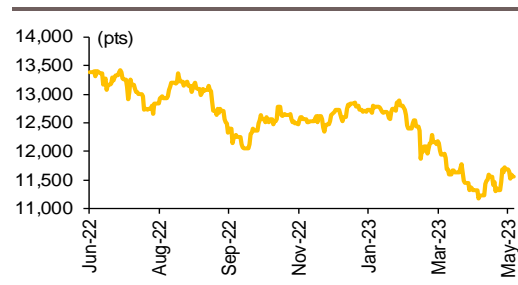
SETCOMM Index



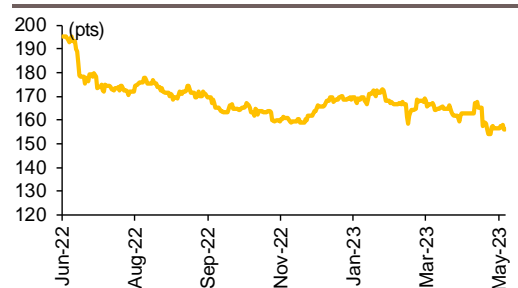
SETENERG Index



SETFOOD Index



SETICT Index



ที่มา: SETSMART, Bloomberg, Krungsri Securities



Single Stock Futures

Underlying Single Stock Top Gainer

	Price (Bt)	Chg (Bt)	Chg (%)	Value (Btm)
AAV	2.80	0.10	3.70	148
BA	14.70	0.50	3.52	202
MEGA	40.25	1.25	3.21	132
AMATA	22.70	0.60	2.71	200
WHA	4.54	0.12	2.71	244
TTB	1.62	0.04	2.53	928
ERW	4.24	0.10	2.42	89
BJC	37.00	0.75	2.07	273
SPRC	8.40	0.15	1.82	79
BH	227.00	4.00	1.79	77
ICHI	14.70	0.20	1.38	491
SCC	323.00	4.00	1.25	306
TOP	43.75	0.50	1.16	302
BLA	27.25	0.25	0.93	219
SPCG	12.60	0.10	0.80	2
IVL	32.00	0.25	0.79	526
BCP	32.25	0.25	0.78	147
MINT	34.00	0.25	0.74	265
HMPRO	13.90	0.10	0.72	253
RS	14.30	0.10	0.70	17
TASCO	18.30	0.10	0.55	NA
KTB	19.10	0.10	0.53	756
TISCO	97.00	0.50	0.52	142
TCAP	52.00	0.25	0.48	92
SCB	104.00	0.50	0.48	865
SAWAD	56.00	0.25	0.45	517
LPN	4.42	0.02	0.45	5
COM7	29.00	0.00	0.00	259
BAY	30.50	0.00	0.00	15
PRM	6.65	0.00	0.00	17

Underlying Single Stock Top Loser

	Price (Bt)	Chg (Bt)	Chg (%)	Value (Btm)
EA	60.75	(4.25)	(6.54)	1,134
PSL	8.85	(0.50)	(5.35)	247
BGRIM	35.75	(1.75)	(4.67)	428
GPSC	56.00	(2.50)	(4.27)	478
BEAUTY	0.71	(0.03)	(4.05)	12
PLANB	8.65	(0.35)	(3.89)	124
CHG	3.16	(0.12)	(3.66)	138
GULF	47.00	(1.75)	(3.59)	1,511
EGCO	139.50	(5.00)	(3.46)	178
THCOM	11.20	(0.40)	(3.45)	35
ITD	1.43	(0.05)	(3.38)	8
JAS	1.64	(0.05)	(2.96)	19
CK	18.70	(0.50)	(2.60)	129
AP	11.30	(0.30)	(2.59)	65
S	1.53	(0.04)	(2.55)	3
TTCL	3.90	(0.10)	(2.50)	7
THANI	3.42	(0.08)	(2.29)	61
CBG	65.00	(1.50)	(2.26)	481
BEC	8.70	(0.20)	(2.25)	18
TTA	7.00	(0.15)	(2.10)	6
TU	14.40	(0.30)	(2.04)	602
MAJOR	15.20	(0.30)	(1.94)	26
VGI	3.16	(0.06)	(1.86)	1,382
GUNKUL	3.30	(0.06)	(1.79)	60
TKN	11.10	(0.20)	(1.77)	49
HANA	43.25	(0.75)	(1.70)	208
INTUCH	73.50	(1.25)	(1.67)	199
STEC	9.20	(0.15)	(1.60)	63
GLOBAL	18.40	(0.30)	(1.60)	61
STPI	3.72	(0.06)	(1.59)	1

Most Active Block Trade by Value

	Avg. price (Bt)	OI (Contracts)	Volume (Contracts)	Value (Btm)
TRUEM23	6.67	30,555	27,000	180
KTBM23	19.17	13,865	8,300	159
ADVANC23	208.05	2,317	630	131
GULFU23	48.02	7,184	1,600	77
PTTZ23	30.38	2,419	2,100	64
TUM23	14.76	16,108	3,800	56
EAM23	61.69	22,021	890	55
SAWADU23	56.37	7,743	850	48
TUZ23	14.67	2,662	2,900	43
EAU23	62.76	13,417	650	41
KBANKU23	129.11	3,336	260	34
PTTEPM23	139.17	4,372	240	33
SAWADM23	56.12	6,293	515	29
EGCOU23	141.81	662	200	28
TQMU23	30.87	5,353	800	25
BHU23	226.57	289	100	23
PTTEPU23	138.36	631	160	22
KBANKM23	129.47	4,593	170	22
ADVANC23	209.82	2,213	100	21
CPFM23	20.04	22,676	1,000	20
CPFU23	20.00	12,225	1,000	20
BHZ23	226.88	103	80	18
PTTU23	30.04	8,722	600	18
GPSCM23	55.88	4,250	320	18
COM7M23	29.24	4,123	600	18
KCEU23	39.09	2,257	440	17
MTCM23	40.78	4,633	420	17
IVLU23	32.07	4,895	500	16
ICHIU23	14.67	3,617	1,000	15
BJCU23	35.99	827	400	14

Most Open Interest by Value

	Settle. price (Bt)	OI (Contracts)	Value (Btm)
KTC	50.27	52,528.00	2,639.59
EA	61.02	36,169.00	2,198.16
KTB	19.10	65,425.00	1,248.33
KBANK	129.35	9,614.00	1,176.51
BBL	162.70	6,928.00	1,112.73
ADVANC	210.00	4,792.00	997.54
SAWAD	56.43	18,002.00	968.79
BANPU	8.17	116,029.00	899.02
CPALL	63.13	13,774.00	856.64
SCC	324.25	2,541.00	809.51
CPF	19.95	37,768.00	749.56
PTTEP	139.00	5,390.00	738.27
IVL	32.24	17,881.00	549.24
PTT	30.13	18,704.00	532.78
GUNKUL	3.33	155,114.00	504.52
CBG	64.90	7,628.00	480.98
MTC	40.70	9,877.00	393.63
TU	14.55	26,606.00	384.27
GPSC	55.90	6,844.00	377.93
BCP	31.21	12,184.00	365.56
SCB	106.00	7,185.00	355.05
PTTGC	35.18	10,757.00	342.71
GULF	47.12	19,172.00	340.02
TRUE	6.56	53,130.00	331.88
AOT	70.67	4,438.00	312.80
BLA	26.74	11,688.00	308.79
BH	227.00	1,362.00	299.99
PTG	12.09	24,297.00	290.88
KCE	38.87	7,173.00	277.50
BCH	18.45	14,790.00	268.55

ที่มา: SETSMART, Krungsri Securities

Precious Metal Futures

Contract Information

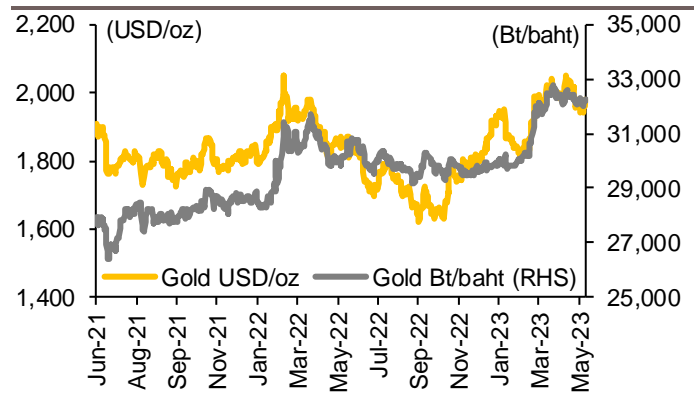
Contract info	Unit	Gold *	GF10M23	GF10Q23	GF10V23	GFM23	GFQ23	GFV23
Settlement Price	(Bt/baht)		32,470.00	32,550.00	32,690.00	32,450.00	32,520.00	32,630.00
Change	(%)	(0.32)	0.15	0.06	0.12	0.22	0.06	0.09
Last Price	(Bt/baht)	32,204.08	32,440.00	32,540.00	32,690.00	32,450.00	32,520.00	32,630.00
Basis	(Bt/baht)		265.92	345.92	485.92	245.92	315.92	425.92
Open Interest	(cts)		6,865	3,269	941	253	146	46
Day to Settlement	(days)		29	91	152	29	91	152
Last Trading Day			29-Jun-23	30-Aug-23	30-Oct-23	29-Jun-23	30-Aug-23	30-Oct-23
Contract Size	(gold baht)		10	10	10	50	50	50

*คำนวณโดยใช้ข้อมูลอัตราแลกเปลี่ยนบาท/ดอลลาร์สหรัฐจาก Bloomberg

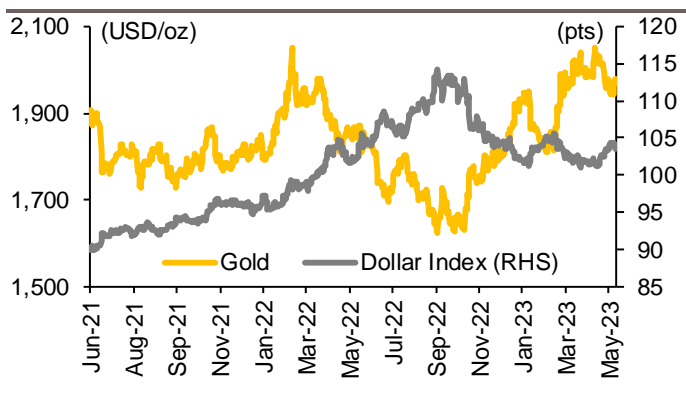
GOLD-D & Gold Online Futures

Contract info	Unit	Gold	GOU23	GOM23
Settlement Price	(USD/oz)	1,999.30	1,969.10	
Change	(%)	(0.01)	0.06	0.08
Last Price	(USD/oz)	1,958.75	1,999.50	1,969.30
Basis	(USD/oz)		40.55	10.35
Open Interest	(cts)		14,760	38,762
Day to Settlement	(days)		120	29
Last Trading Day			28-Sep-23	29-Jun-23
Contract Size	(oz)		300	300

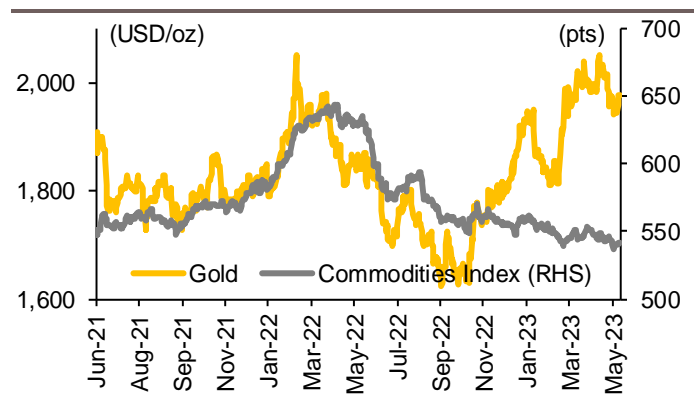
Gold USD/oz vs Gold Bt/baht



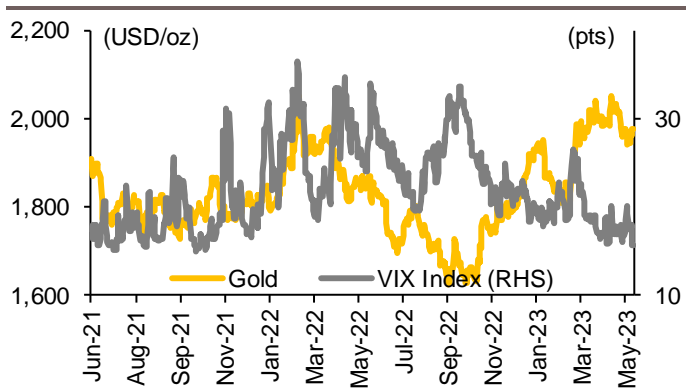
Gold vs Dollar Index



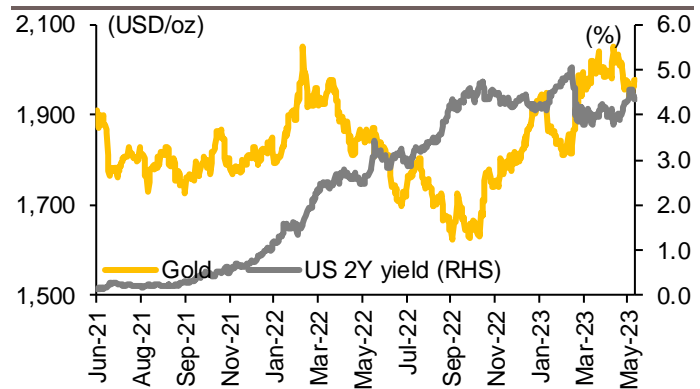
Gold vs Commodities Index



Gold vs VIX Index



Gold vs US 2Y Yield



ที่มา: SETSMART, Bloomberg, Krungsri Securities

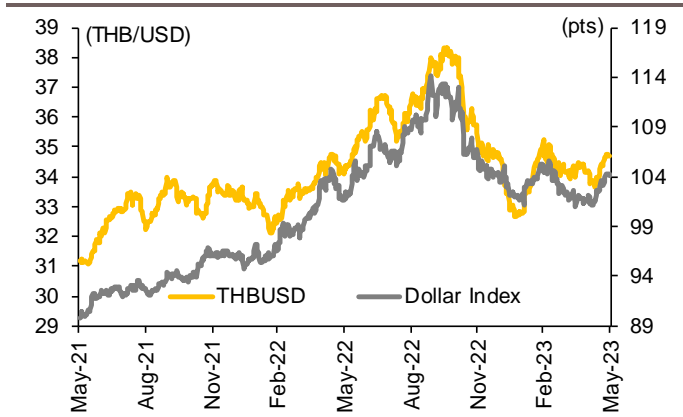
Foreign Exchange Futures

Contract Information

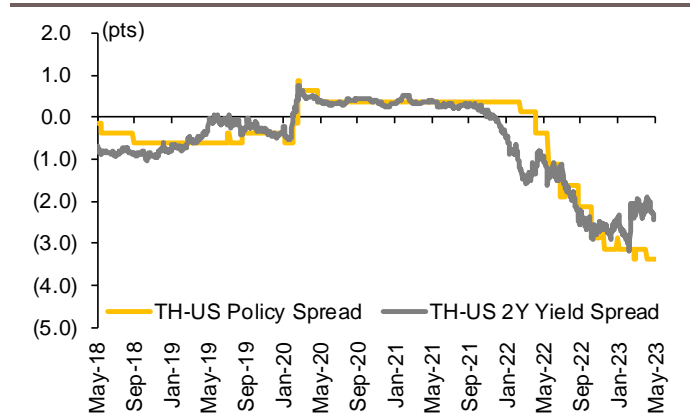
Contract info	Unit	THB/USD *	USDM23	USDN23	USDQ23	USDU23
Settlement Price	(Bt/USD)		34.68	34.58	34.55	34.38
Change	(%)	(0.31)	0.03	0.03	0.35	-
Last Price	(Bt/USD)	34.59	34.68	34.58	34.51	34.38
Basis	(Bt/USD)		0.09	(0.01)	(0.04)	(0.21)
Open Interest	(cts)		103,328	5,744	1,520	23,694
Day to Settlement	(days)		29	57	91	120
Last Trading Day			29-Jun-23	27-Jul-23	30-Aug-23	28-Sep-23
Contract Size	(USD)		1,000	1,000	1,000	1,000

* คำนวณโดยใช้ข้อมูลอัตราแลกเปลี่ยนบาท/ดอลลาร์สหรัฐจาก Bloomberg

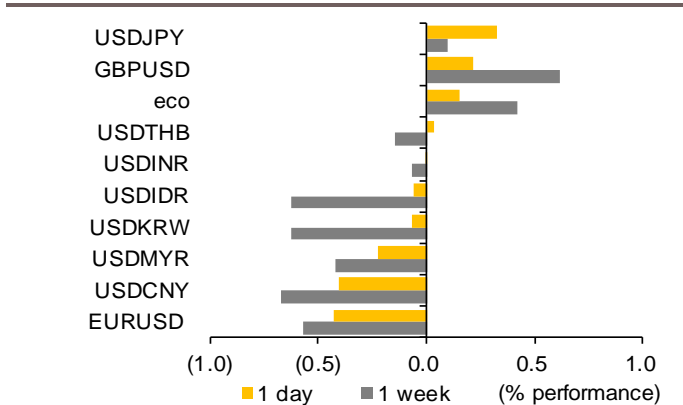
THBUSD vs Dollar Index



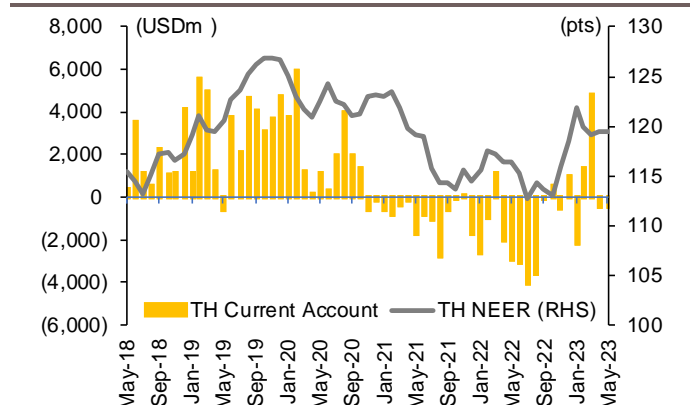
TH-US Policy Rate Spread and 2Y Yield Spread



Currencies Performance



Nominal Effective Exchange Rate vs Current Account



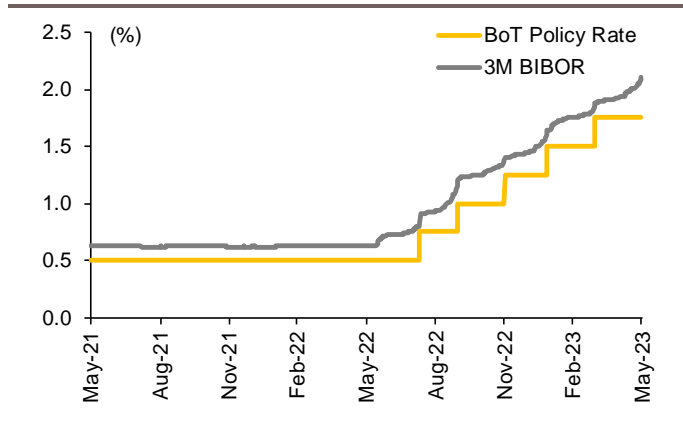
ที่มา: SETSMART, Bloomberg, Krungsri Securities

Interest Rate Futures

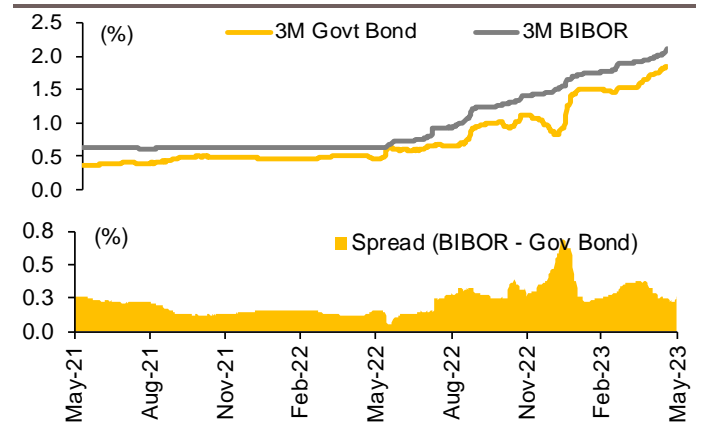
Contract Information

Contract info	Unit	BB3M23	BB3U23	TGB5M23	TGB5U23
Settlement Price	(pts)	97.82	97.71	113.09	112.92
Change	(%)	(0.03)	(0.02)	0.02	0.04
Last Price	(pts)	-	-	-	-
Open Interest	(cts)	-	-	-	-
Day to Settlement	(days)	21	112	21	112
Last Trading Day		21-Jun-23	20-Sep-23	21-Jun-23	20-Sep-23
Contract Size	(Btm)	10	10	1	1

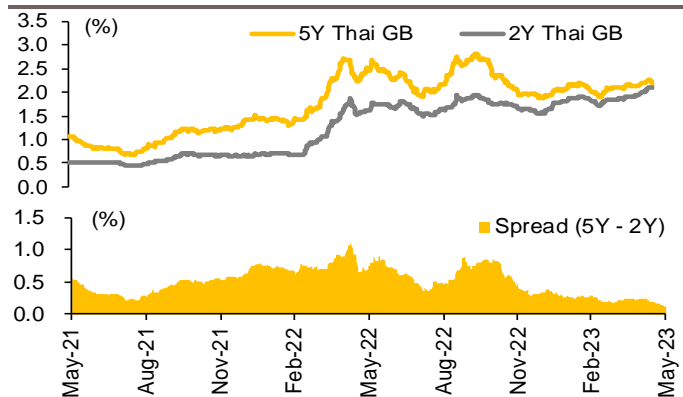
Reference BIBOR 3M vs MPC Policy Rate



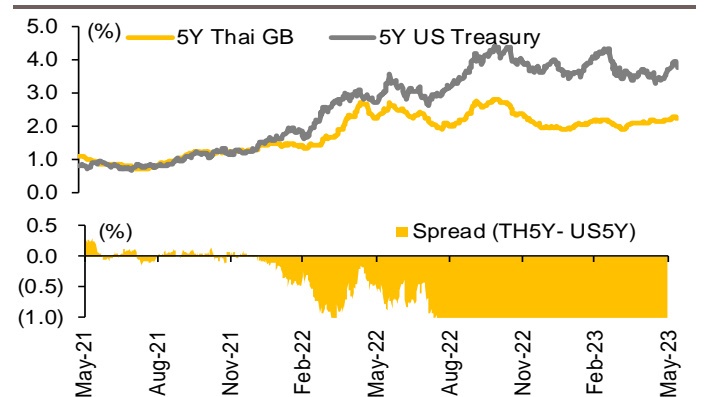
Reference BIBOR 3M vs TH Govt 3M Bond Yield



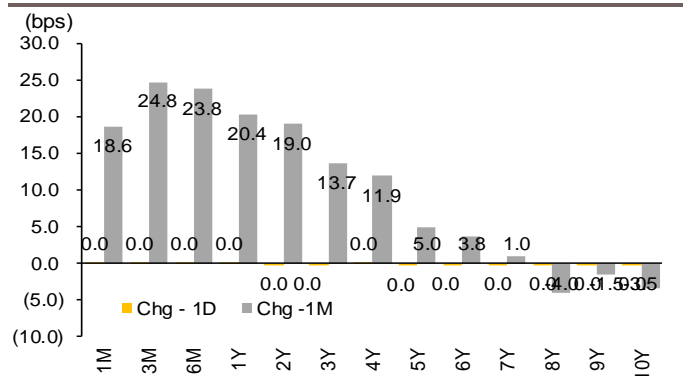
2Y vs 5Y TH Govt Bond Yield



TH Govt 5Y Bond Yield vs US Govt 5Y Bond Yield



TH Govt Bond Yield Movement by Time-to-maturity



ที่มา: SETSMART, Bloomberg, Krungsri Securities



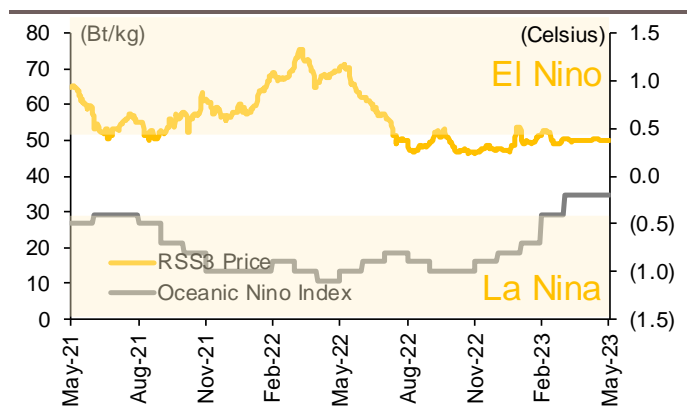
Agricultures Futures

Contract Information

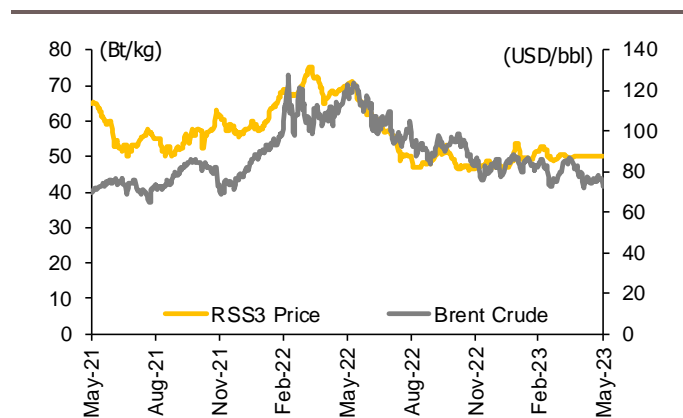
Contract info	Unit	RSS3M23	RSS3N23	RSS3Q23	RSS3U23	RSS3V23	RSS3X23	RSS3Z23
Settlement Price	(Bt/kg)	55.45	56.25	56.40	56.45	56.75	56.85	56.95
Change	(%)	5.42	5.44	5.42	5.32	5.39	5.38	5.37
Last Price	(Bt/kg)	-	-	-	-	-	-	-
Open Interest	(cts)	-	-	-	-	-	-	-
Day to Settlement	(days)	29	57	91	120	152	182	211
Last Trading Day		29-Jun-23	27-Jul-23	30-Aug-23	28-Sep-23	30-Oct-23	29-Nov-23	28-Dec-23
Contract Size	(kg)	5,000	5,000	5,000	5,000	5,000	5,000	5,000

Contract info	Unit	RSS3DM23	RSS3DN23	RSS3DQ23	RSS3DU23	RSS3DV23	RSS3DX23	RSS3DZ23
Settlement Price	(Bt/kg)	55.45	56.25	56.40	56.45	56.75	56.85	56.95
Change	(%)	5.42	5.44	5.42	5.32	5.39	5.38	5.37
Last Price	(Bt/kg)	-	-	-	-	-	-	-
Open Interest	(cts)	-	-	-	-	-	-	-
Day to Settlement	(days)	29	57	91	120	152	182	211
Last Trading Day		29-Jun-23	27-Jul-23	30-Aug-23	28-Sep-23	30-Oct-23	29-Nov-23	28-Dec-23
Contract Size	(kg)	5,000	5,000	5,000	5,000	5,000	5,000	5,000

RSS3 Rubber Auction Price vs NOAA Nino Index



RSS3 Rubber Auction Price vs Brent Crude Price



ที่มา: SETSMART, Bloomberg, Krungsri Securities

CG Rating 2022 Companies with CG Rating



AAV	ADVANC	AF	AH	AIRA	AKP	AKR	ALT	AMA	AMATA	AMATAV	ANAN	AOT	AP
ARIP	ARROW	ASP	AUCT	AWC	AYUD	BAFS	BANPU	BAY	BBL	BCP	BCPG	BDMS	BEM
BGC	BGRIM	BIZ	BKI	BOL	BFP	BRR	BTS	BTW	BWG	CENEL	CFRESH	CHEWA	CHO
CIMBT	CK	CKP	CM	CNT	COM7	COMAN	COTTO	CPALL	CPF	CPI	CPN	CRC	CSS
DDD	DELTA	DEMCO	DRT	DTAC	DUSIT	EA	EASTW	ECF	ECL	EE	EGCO	EPG	ETC
FPI	FPT	FSMART	GBX	GC	GCAP	GFPT	GGC	GLAND	GLOBAL	GPI	GPSC	GRAMMY	GULF
GUNKUL	HANA	HARN	HMPRO	ICC	ICHI	III	ILINK	ILM	INTUCH	IP	IRPC	ITEL	IVL
JWD	K	KBANK	KCE	KKP	KSL	KTB	KTC	LALIN	LANNA	LH	LHFG	LIT	LPN
MACO	MAJOR	MAKRO	MALEE	MBK	MC	MCOT	METCO	MFEC	MINT	MONO	MOONG	MSC	MST
MTC	MVP	NCL	NEP	NER	NKI	NOBLE	NSI	NVD	NWR	NYT	OISHI	OR	ORI
OSP	OTO	PAP	PCSGH	PDG	PDJ	PG	PHOL	PLANB	PLANET	PLAT	PORT	PPS	PR9
PREB	PRG	PRM	PROUD	PSH	PSL	PTG	PTT	PTTEP	PTTGC	PYLON	Q-CON	QH	QTC
RATCH	RS	S	S & J	SAAM	SABINA	SAMART	SAMTEL	SAT	SC	SCB	SCC	SCCC	SCG
SCGP	SCM	SDC	SEAFCO	SEA OIL	SE-ED	SELIC	SENA	SENAJ	SHR	SIRI	SIS	SITHAI	SMK
SIMPC	SNC	SONIC	SPALI	SPI	SPRC	SPVI	SSSC	SST	STA	STEC	STI	SUN	SUSCO
SUTHA	SVI	SYMC	SYNTEC	TACC	TASCO	TCAP	TEAMG	TFMAMA	TGH	THANA	THANI	THCOM	THG
THIP	THRE	THREL	TIPCO	TIPH	TISCO	TK	TKT	TMT	TNDT	TNITY	TOA	TOP	TPBI
TQM	TRC	TRU	TRUE	TSC	TSR	TSTE	TSTH	TTA	TTB	TTCL	TTW	TU	TVD
TVI	TVO	TWPC	U	UAC	UBIS	UV	VGI	VIH	WACOAL	WAVE	WHA	WHAUP	WICE
WINNER	ZEN												



2S	7UP	ABICO	ABM	ACE	ACG	ADB	AEONTS	AGE	AHC	AIT	ALL	ALLA	ALUCON
AMANAH	AMARIN	APCO	APCS	APURE	AQUA	ASAP	ASEFA	ASIA	ASIAN	ASIMAR	ASK	ASN	ATP30
B	BA	BAM	BC	BCH	BEC	BEYOND	BFIT	BJC	BJCHI	BLA	BR	BROOK	CBG
CEN	CGH	CHARAN	CHAYO	CHG	CHOTI	CHOW	CI	CIG	CMC	COLOR	CPL	CPW	CRD
CSC	CSP	CWT	DCC	DCON	DHOUSE	DOD	DOHOME	DV8	EASON	EFORL	ERW	ESSO	ESTAR
ETE	FE	FLOYD	FN	FNS	FORTH	FSS	FTE	FVC	GEL	GENCO	GJS	GYT	HEMP
HPT	HTC	HYDRO	ICN	IFS	IMH	IND	INET	INSET	INSURE	IRC	IRCP	IT	ITD
J	JAS	JCK	JCKH	JMART	JMT	KBS	KCAR	KEX	KGI	KIAT	KISS	KOOL	KTIS
KUMWEL	KUN	KWC	KWM	L&E	LDC	LEO	LHK	LOXLEY	LRH	LST	M	MATCH	MBAX
MEGA	META	MFC	MGT	MICRO	MILL	MTSIB	MK	MODERN	MTI	NBC	NCAP	NCH	NETBAY
NEX	NINE	NRF	NTV	OCC	OGC	PATO	PB	PICO	PIMO	PJW	PL	PM	PMTA
PPP	PPPM	PRIME	PRIN	PRINC	PSG	PSTC	PT	PTECH	QLT	RBF	RCL	RICHY	RML
ROJNA	RPC	RT	RWI	S11	SA	SAK	SALEE	SAMCO	SANKO	SAPPE	SAWAD	SCI	SCN
SCP	SE	SFLEX	SFP	SFT	SGF	SIAM	SINGER	SKE	SKN	SKR	SKY	SLP	SMT
SMT	SNP	SO	SORKON	SPA	SPC	SPCG	SR	SRICHA	SSC	SSF	STANLY	STGT	STOWER
STPI	SUC	SWC	SYNEX	TAE	TAKUNI	TCC	TCMC	TEAM	TFG	TFI	TIGER	TITLE	TKN
TKS	TM	TMC	TMD	TMI	TMILL	TNL	TNP	TOG	TPA	TPAC	TPCS	TPS	TRITN
TRT	TSE	TVT	TWP	UEC	UMI	UOBKH	UP	UPF	UPOIC	UTP	VCOM	VL	VPO
VRANDA	WGE	WIJK	WP	XO	XPG	YUASA							



A	AI	AIE	AJ	ALPHAX	AMC	APP	AQ	ARIN	AS	AU	B52	BEAUTY	BGT
BH	BIG	BLAND	BM	BROCK	BSBM	BSM	BTNC	BYD	CAZ	CCP	CGD	CITY	CMAN
CMO	CMR	CPT	CRANE	CSR	D	EKH	EMC	EP	F&D	FMT	GIFT	GLOCON	GREEN
GSC	GTB	HTECH	HUMAN	IHL	IIG	INGRS	INOX	JAK	JR	JTS	JUBILE	KASET	KCM
KK	KKC	KWI	KYE	LEE	LPH	MATI	M-CHAI	MCS	MDX	MJD	MORE	MUD	NC
NDR	NFC	NNCL	NOVA	NPK	NUSA	PAF	PF	PK	PLE	PPM	PRAKIT	PRAPAT	PRECHA
PTL	RJH	RP	RPH	RSP	SABUY	SGP	SICT	SIMAT	SISB	SK	SMART	SOLAR	SPACK
SPG	SQ	SSP	STARK	STC	SUPER	SVOA	TC	TCCC	THMUI	TNH	TNR	TOPP	TPCH
TIPL	TIPLP	TPLAS	TPOLY	TQR	TTI	TYCN	UKEM	UMS	UNIQ	UPA	UREKA	VIBHA	W
WIN	WORK	WPH	YGG	ZIGA									

Disclaimer

การเปิดเผยผลการสำรวจของสมาคมส่งเสริมสถาบันกรรมการบริษัทไทย (IOD) ในเรื่องการกำกับดูแลกิจการ (Corporate Governance) นี้ เป็นการดำเนินการตามนโยบายของสำนักงานคณะกรรมการกำกับหลักทรัพย์และตลาดหลักทรัพย์ โดยการสำรวจของ IOD เป็นการสำรวจและประเมินจากข้อมูลของบริษัทจดทะเบียนในตลาดหลักทรัพย์แห่งประเทศไทย และตลาดหลักทรัพย์ เอ็มเอไอ (MAI) ที่มีการเปิดเผยต่อสาธารณะ และเป็นข้อมูลที่ผู้ลงทุนทั่วไปสามารถเข้าถึงได้ ดังนั้น ผลสำรวจดังกล่าวจึงเป็นการนำเสนอในมุมมองของบุคคลภายนอก โดยไม่ได้เป็นการประเมินการปฏิบัติ และมีได้มีการใช้ข้อมูลภายในเพื่อการประเมิน ผลสำรวจดังกล่าวเป็นผลการสำรวจ ณ วันที่ปรากฏในรายงานการกำกับดูแลกิจการของบริษัทจดทะเบียนไทยเท่านั้น ดังนั้น ผลการสำรวจจึงอาจเปลี่ยนแปลงได้ภายหลังวันดังกล่าว หรือเมื่อข้อมูลที่เกี่ยวข้องมีการเปลี่ยนแปลง ทั้งนี้ บริษัทหลักทรัพย์ กรุงศรี จำกัด (มหาชน) มิได้ยืนยัน ตรวจสอบ หรือรับรองถึงความถูกต้องครบถ้วนของผลการสำรวจดังกล่าวแต่อย่างใด

Anti-corruption Progress Indicator 2022

Companies that have declared their intention to join CAC

AH	AJ	ALT	APCO	B52	BEC	CHG	CI	CPL	CPR	CPW	CRC	DDD	DHOUSE
DOHOME	ECF	EKH	ETC	EVER	FLOYD	GLOBAL	III	ILM	INOX	JTS	KEX	KUM WEL	LDC
MAJOR	MEGA	NCAP	NOVA	NRF	NUSA	NYT	OR	PIMO	PLE	RS	SAK	SIS	STECH
STGT	SUPER	SVT	TKN	TM1	TQM	TSI	VARO	VCOM	VIBHA	WIN			

Companies certified by CAC

2S	7UP	ADVANC	AF	AI	AIE	AIRA	AKP	AMA	AMANAH	AMATA	AMATAV	AP	APCS
AQUA	ARROW	AS	ASIAN	ASK	ASP	AWC	AYUD	B	BAFS	BAM	BANPU	BAY	BBL
BCH	BCP	BCPG	BE8	BEYOND	BGC	BGRIM	BKI	BLA	BPP	BROOK	BRR	BSBM	BTS
BWG	CEN	CENTEL	CFRESH	CGH	CHEWA	CHOTI	CHOW	CIG	CIMBT	CM	CMC	COM7	COTTO
CPALL	CPF	CPI	CPN	CSC	DCC	DELTA	DEMCO	DIMET	DRT	DTAC	DUSIT	EA	EASTW
ECL	EGCO	EP	EPG	ERW	ESTAR	ETE	FE	FNS	FPI	FPT	FSMART	FSS	FTE
GBX	GC	GCAP	GEL	GFPT	GGC	GJS	GPI	GPSC	GSTEEL	GULF	GUNKUL	HANA	HARN
HEMP	HENG	HMPRO	HTC	ICC	ICI	IFS	ILINK	INET	INSURE	INTUCH	IRC	IRPC	ITEL
IVL	JKN	JR	K	KASET	KBANK	KBS	KCAR	KCE	KGI	KKP	KSL	KTB	KTC
KWI	L&E	LANNA	LH	LHFG	LHK	LPN	LRH	M	MAKRO	MALEE	MATCH	MBAX	MBK
MC	MCOT	META	MFC	MFEC	MILL	MINT	MONO	MOONG	MSC	MST	MTC	MTI	NATION
NBC	NEP	NINE	NKI	NOBLE	NOK	NSI	NWR	OCC	OGC	ORI	PAP	PATO	PB
PCSGH	PDG	PDJ	PG	PHOL	PK	PL	PLANB	PLANET	PLAT	PM	PPP	PPPM	PPS
PR9	PREB	PRG	PRINC	PRM	PROS	PSH	PSL	PSTC	PT	PTG	PTT	PTTEP	PTTGC
PYLON	Q-CON	QH	QLT	QTC	RATCH	RML	RWI	S&J	SAAM	SABINA	SAPPE	SAT	SC
SCB	SCC	SCCC	SCG	SCGP	SCM	SCN	SEAOIL	SE-ED	SELIC	SENA	SGP	SINGER	SIRI
SITHAI	SKR	SMIT	SMK	SMPC	SNC	SNP	SORKON	SPACK	SPALI	SPC	SPI	SPRC	SRICHA
SSP	SSP	SSSC	SST	STA	STOWER	SUSCO	SVI	SYMC	SYNTEC	TAE	TAKUNI	TASCO	TCAP
TCMC	TFG	TFI	TFMAMA	TGH	THANI	THCOM	THIP	THRE	THREL	TIDLOR	TIPCO	TISCO	TKS
TKT	TMILL	TMT	TNITY	TNL	TNP	TNR	TOG	TOP	TOPP	TPA	TPCS	TPP	TRU
TRUE	TSC	TSTE	TSTH	TTA	TTB	TTCL	TU	TVD	TVI	TVO	TWPC	U	UBE
UBIS	UEC	UKEM	UOBKH	UPF	UV	VGI	VIH	WACOAL	WHA	WHAUP	WICE	WIJK	XO
YUASA	ZEN	ZIGA											

N/A

3K-BAT	A	A5	AAV	ABICO	ABM	ACAP	ACC	ACE	ACG	ADB	ADD	AEONTS	AFC
AGE	AHC	AIT	AJA	AKR	ALL	ALLA	ALPHAX	ALUCON	AMARIN	AMC	AMR	ANAN	AOT
APEX	APP	APURE	AQ	ARIN	ARIP	ASAP	ASEFA	ASIA	ASIMAR	ASN	ASW	ATP30	AU
AUCT	BA	BBGI	BBIK	BC	BCT	BDMS	BEAUTY	BEM	BFIT	BGT	BH	BIG	BIOTECH
BIS	BIZ	BJC	BJCHI	BKD	BLAND	BLESS	BLISS	BM	BOL	BR	BRI	BROCK	BSM
BTNC	BTW	BUI	BYD	CAZ	CBG	CCET	CCP	CEYE	CGD	CHARAN	CHAYO	CHO	CITY
CIVIL	CK	CKP	CMAN	CMO	CMR	CNT	COLOR	COMAN	CPANEL	CPH	CPT	CRANE	CRD
CSP	CSR	CSS	CTW	CV	CWT	D	DCON	DITTO	DMT	DOD	DPAIN	DTCI	DV8
EASON	EE	EFORL	EMC	ESSO	F&D	FANCY	FMT	FN	FORTH	FTI	FVC	GENCO	GIFT
GL	GLAND	GLOCON	GLORY	GRAMMY	GRAND	GREEN	GSC	GTB	GYT	HFT	HL	HPT	HTECH
HUMAN	HYDRO	ICN	IFEC	IHL	IIG	IMH	IND	INGRS	INSET	IP	IRCP	IT	ITD
J	JAK	JAS	JCK	JCHK	JCT	JDF	JMART	JMT	JP	JUBILE	JWD	KAMART	KC
KCC	KCM	KDH	KIAT	KISS	KK	KKC	KOOL	KTIS	KUN	KWC	KWM	KYE	LALIN
LEE	LEO	LIT	LOXLEY	LPH	LST	MACO	MANRIN	MATI	MAX	M-CHAI	MCS	MDX	MENA
METCO	MG	MICRO	MIDA	MITSIB	MJD	MK	ML	MODERN	MORE	MPIC	MUD	MVP	NC
NCH	NCL	NDR	NER	NETBAY	NEW	NEWS	NEX	NFC	NNCL	NPK	NSL	NTV	NV
NVD	OHTL	OISHI	ONEE	OSP	OTO	PACE	PACO	PAE	PAF	PEACE	PERM	PF	PICO
PIN	PJW	PLUS	PMTA	POLAR	POMPUI	PORT	POST	PPM	PRAKIT	PRAPAT	PRECHA	PRIME	PRIN
PRO	PROEN	PROUD	PSG	PTC	PTECH	PTL	RAM	RBF	RCL	RICHY	RJH	ROCK	ROH
ROJNA	RP	RPC	RPH	RSP	RT	S	S11	SA	SABUY	SAFARI	SALEE	SAM	SAMART
SAMCO	SAMTEL	SANKO	SAUCE	SAWAD	SAWANG	SCI	SCP	SDC	SE	SEAFCO	SECURE	SENAJ	SFLX
SFP	SFT	SGF	SHANG	SHR	SIAM	SICT	SIMAT	SISB	SK	SKE	SKN	SKY	SLM
SLP	SMART	SMD	SMT	SNNP	SO	SOLAR	SONIC	SPA	SPCG	SPG	SPVI	SQ	SR
SSC	SSS	STANLY	STARK	STC	STEC	STHAI	STI	STP	STPI	SUC	SUN	SUTHA	SVH
SVOA	SWC	SYNEX	TACC	TAPAC	TC	TCC	TCCC	TCJ	TCOAT	TEAM	TEAMG	TEKA	TFM
TGPRO	TH	THAI	THANA	THE	THG	THL	THMUI	TIGER	TIPH	TITLE	TK	TKC	TM
TMC	TMD	TMW	TNDT	TNH	TNPC	TOA	TPAC	TPBI	TPCH	TIPIPL	TPIPP	TPLAS	TPOLY
TPS	TQR	TR	TRC	TRITN	TRUBB	TRV	TSE	TSF	TSP	TTI	TTT	TTW	TTW
TVT	TWP	TWZ	TYCN	UAC	UMI	UMS	UNIQ	UP	UPA	UPOIC	UREKA	UTP	UVAN
VL	VNG	VPO	VRANDA	W	WAVE	WFX	WGE	WINMED	WINNER	WORK	WORLD	WP	WPH
XPG	YGG												
YUASA													

Disclaimer

การเปิดเผยผลการประเมินดัชนีชี้วัดความคืบหน้าการป้องกันการมีส่วนเกี่ยวข้องกับการทุจริตคอร์รัปชัน (Anti-Corruption Progress Indicators) ของบริษัทจดทะเบียนในตลาดหลักทรัพย์แห่งประเทศไทยซึ่งจัดทำโดยสถาบันไทยพัฒน์ เป็นการดำเนินการตามนโยบายและตามแผนพัฒนาความยั่งยืนสำหรับบริษัทจดทะเบียนของสำนักงานคณะกรรมการกำกับหลักทรัพย์และตลาดหลักทรัพย์ โดยผลการประเมินดังกล่าวของสถาบันไทยพัฒน์ อาศัยข้อมูลที่ได้รับจากบริษัทจดทะเบียนตามที่บริษัทจดทะเบียนได้ระบุในแบบแสดงข้อมูลเพื่อการประเมิน Anti-Corruption ซึ่งได้อ้างอิงข้อมูลจากแบบแสดงรายการข้อมูลประจำปี (แบบ 56-1) รายงานประจำปี (แบบ 56-2) หรือในเอกสารและหรือรายงานอื่นที่เกี่ยวข้องของบริษัทจดทะเบียนนั้น แล้วแต่กรณี ดังนั้น ผลการประเมินดังกล่าวจึงเป็นการนำเสนอในมุมมองของสถาบันไทยพัฒน์ซึ่งเป็นบุคคลภายนอก โดยมีได้เป็นการประเมินการปฏิบัติของบริษัทจดทะเบียนในตลาดหลักทรัพย์แห่งประเทศไทย และมีได้ใช้ข้อมูลภายในเพื่อการประเมิน เนื่องจากผลการประเมินดังกล่าวเป็นเพียงผลการประเมิน ณ วันที่ปรากฏในผลการประเมินเท่านั้น ดังนั้น ผลการประเมินจึงอาจเปลี่ยนแปลงได้ภายหลังวันดังกล่าว หรือเมื่อข้อมูลที่เกี่ยวข้องมีการเปลี่ยนแปลง ทั้งนี้ บริษัทหลักทรัพย์ กรุงศรี จำกัด (มหาชน) มิได้ยืนยัน ตรวจสอบ หรือรับรองความถูกต้องครบถ้วนของผลการประเมินดังกล่าวแต่อย่างใด

Reference

การเปิดเผยข้อมูลบริษัทที่เข้าร่วมโครงการแนวร่วมปฏิบัติของภาคเอกชนไทยในการต่อต้านทุจริต (Thai CAC) ของสมาคมส่งเสริมสถาบันกรรมการบริษัทไทย (ข้อมูล ณ วันที่ 9 พ.ค. 2565) มี 2 กลุ่ม คือ

- ได้ประกาศเจตนารมณ์เข้าร่วม CAC
- ได้รับการรับรอง CAC

Research Group

Investment Strategy

อิสระ อรดีดลเชษฐ

Head of Research Group, Macro-strategy
+662 659 7000 ext. 5001
Isara.ordeedolchest@krungsrisecurities.com

ชัยยศ จีวางกุล

Technical Strategy
+662 659 7000 ext. 5006
Chaiyot.jiwangkul@krungsrisecurities.com

อาทิตย์ จันทร์สว่าง

Retail Investment Strategy
+662 659 7000 ext. 5005
Artit.jansawang@krungsrisecurities.com

นลินี ประมาณ

Assistant Strategist
+662 659 7000 ext. 5011
Nalinee.praman@krungsrisecurities.com

Fundamental Research

สิริกานต์ กฤษณิณีพัทธ์

Healthcare, IE, Property Fund/REITs and Utilities (Water)
+662 659 7000 ext. 5018
Sirikarn.krisnipat@krungsrisecurities.com

ยุวณีย์ พรหมภรณ์

Agribusiness, Food, Beverage and Commerce
+662 659 7000 ext. 5010
Yuwanee.prommaporn@krungsrisecurities.com

อติเทพ อิทวิกุล

Tourism (Assistant analyst)
+662 659 7000 ext. 5013
Atithep.ittivikul@krungsrisecurities.com

ปฎิภาค นวาวรัตน์

ICT, Media and Transportation (Land)
+662 659 7000 ext. 5003
Phatipak.navawatana@krungsrisecurities.com

นฤดม มุจจลินทร์กุล

Electronic, Automotive, Logistic
+662 659 7000 ext. 5012
Naruedom.mujjalinkool@krungsrisecurities.com

พีรวัสส์ คุปติเลิศพงษ์

Assistant analyst
+662 659 7000 ext. 5008
Peerawat.kupatilertpong@krungsrisecurities.com

Research Support

ยุภาวณี เล้าตระกูลชัย

Database
+662 659 7000 ext. 5002
Yuphawanee.laotrakunchai@krungsrisecurities.com

ธนัชพร ทิพย์กาญจนกุล

Database
+662 659 7000 ext. 5015
Thanatchaporn.tipkarnjanakoon@krungsrisecurities.com

Krungsri Securities

01 สำนักงานใหญ่

898 อาคารเพลินจิตทาวเวอร์ ชั้น 3
ถนนเพลินจิต แขวงลุมพินี เขตปทุมวัน กรุงเทพฯ 10330
โทร. +662 659 7000 โทรสาร. +662 658 5699

03 เซ็นทรัลบางนา

589/151 อาคารเซ็นทรัลซิตีทาวเวอร์ ชั้น 27 ถนนเทพ
รัตน แขวงบางนาเหนือ เขตบางนา กรุงเทพฯ 10260
โทร. +662 763 2000 โทรสาร. +662 399 1448

05 สุพรรณบุรี

249/171-172 หมู่ 5 ถนนเนรแก้ว ตำบลท่าระหัด อำเภอ
เมืองสุพรรณบุรี จังหวัดสุพรรณบุรี 72000
โทร. +663 596 7981 โทรสาร. +663 552 2449

07 นครปฐม

67/1 ถนนราชดำเนิน ตำบลพระปฐมเจดีย์ อำเภอเมือง
นครปฐม จังหวัดนครปฐม 73000
โทร. +663 427 5500-7 โทรสาร. +663 421 8989

09 พิษณุโลก

275/1 อาคารธนาคารกรุงศรีอยุธยา จำกัด(มหาชน)
สาขาพิษณุโลก ถนนพิชัยสงคราม ตำบลในเมือง อำเภอ
เมืองพิษณุโลก จังหวัดพิษณุโลก 65000
โทร. +665 530 3360 โทรสาร. +665 530 2580

11 หาดใหญ่

90-92-94 อาคารธนาคารกรุงศรีอยุธยา จำกัด (มหาชน)
สาขาหาดใหญ่ ถนนนิพัทธ์อุทิศ 1 ตำบลหาดใหญ่ อำเภอ
หาดใหญ่ จังหวัดสงขลา 90110
โทร. +667 422 1229 โทรสาร. +667 422 1411

02 เอ็มโพเรียม

622 เอ็มโพเรียมทาวเวอร์ ชั้น 10 ถนนสุขุมวิท 24
แขวงคลองตัน เขตคลองเตย กรุงเทพฯ 10110
โทร. +662 695 4539-40 โทรสาร. +662 695 4599

04 พระราม 2

356, 358, 360 ชั้น 4 ถนนพระราม 2 แขวงสามตำ
เขตบางขุนเทียน กรุงเทพฯ 10150
โทร. +662 013 7145 โทรสาร. +662 895 9557

06 ชลบุรี

64/17 ถนนสุขุมวิท ตำบลบางปลาสร้อย
อำเภอเมืองชลบุรี จังหวัดชลบุรี 20000
โทร. +663 312 6 580 โทรสาร. +663 312 6588

08 เชียงใหม่

70 อาคารธนาคารกรุงศรีอยุธยา จำกัด(มหาชน)
สาขาประตูช้างเผือก ถนนช้างเผือก ตำบลศรีภูมิ
อำเภอเมืองเชียงใหม่ จังหวัดเชียงใหม่ 50200
โทร. +665 321 9234 โทรสาร. +665 321 9247

10 ขอนแก่น

114 อาคารธนาคารกรุงศรีอยุธยา จำกัด(มหาชน) สาขา
ขอนแก่น ถนนศรีจันทร์ ตำบลในเมือง อำเภอเมืองขอนแก่น
จังหวัดขอนแก่น 40000
โทร. +664 322 6120 โทรสาร. +664 322 6180

คำแนะนำการลงทุน

ซื้อ: หุ้นที่คาดหวังอัตราผลตอบแทนรวมจากการลงทุนเกินกว่า 10% ภายในระยะเวลา 1 ปีข้างหน้า

ถือ: หุ้นที่คาดหวังอัตราผลตอบแทนรวมจากการลงทุนระหว่าง -10% ถึง 10% ภายในระยะเวลา 1 ปีข้างหน้า

ขาย: หุ้นที่คาดหวังอัตราผลตอบแทนรวมจากการลงทุนน้อยกว่า -10% ภายในระยะเวลา 1 ปีข้างหน้า